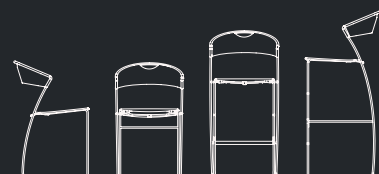


BALERI ITALIA

**Product fact sheet
Scheda prodotto**

**JULIETTE
HW601/9**

Hannes Wettstein
1987



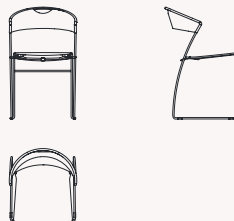
JULIETTE HW601

Hannes Wettstein
1987



Characteristics/Caratteristiche

- Recyclable/Riciclabile
- Disassemblable/Disassemblabile



Dimensions

Length: 46 cm
Depth: 50 cm
Height: 77 cm
Seat h.: 46 cm
Seat d.: 40 cm

Dimensioni

Lunghezza: 46 cm
Profondità: 50 cm
Altezza: 77 cm
Alt. seduta: 46 cm
Prof. seduta: 40 cm

Product description

Stackable chair

How to use

Indoor/Outdoor

Materials

- Structure in steel rod
- Seat in molded sheet metal
- Seatback in molded sheet metal
- Accessories in plastic

Technical description

Range of stackable seats with structure made of steel rod painted with epoxy powders in the specified colours.

Seat and backrest of stamped sheet steel painted in the color of the structure.

Alternatively, structure, seat and backrest in satinated stainless steel.

Black polyethylene interlocking feet.

Available accessories: covers, black rubber connecting element.

Finishes

AM - RAL 9006, White Aluminium
W - RAL 9010, Pure White
GN - RAL 7021, Black Grey
N - RAL 9005, Jet Black
OW - RAL 1013, Oyster White
R - RAL 3003, Ruby Red
VO - RAL 6003, Olive Green
IX - Inox (Outdoor)

Packaging

H: 83 cm
L: 48 cm
D: 58 cm

Package q.ty

1 pc.

Weight

Product: 6 kg
Incl. packaging: 14 kg (2 pcs.)

Packaging pcs.

2 pcs.

Country of origin

Italy

Maintenance

Please download our [Material Care & Cleaning](#) instruction

Descrizione prodotto

Sedia impilabile

Modo d'uso

Indoor/Outdoor

Materiali

- Struttura in tondino di acciaio
- Sedile in lamiera stampata
- Schienale in lamiera stampata
- Accessori in plastica

Descrizione tecnica

Sistema di sedute impilabili con struttura in tondino di acciaio verniciato con polveri epossidiche nei colori indicati.

Sedile e schienale in lamiera d'acciaio stampata e verniciata nel colore della struttura.

In alternativa, struttura, sedile e schienale in acciaio inox satinato. Piedini ad incastro in polietilene nero.

Accessori disponibili: fodere, elemento di collegamento in gomma nera.

Finiture

AM - RAL 9006, Alluminio Brillante
W - RAL 9010, Bianco Puro
GN - RAL 7021, Grigio Nerastro
N - RAL 9005, Nero Intenso
OW - RAL 1013, Bianco Perla
R - RAL 3003, Rosso Rubino
VO - RAL 6003, Verde Oliva
IX - Inox (Outdoor)

Imballaggio

A: 83 cm
L: 48 cm
P: 58 cm

Q.tà colli

1 pz.

Peso

Prodotto: 6 kg
Incl. imballo: 14 kg (2 pz.)

Pz. per imballo

2 pz.

Paese di origine

Italia

Manutenzione

Scarica le nostre istruzioni per [la cura e la pulizia dei materiali](#)



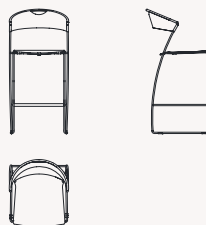
JULIETTE HW608

Hannes Wettstein
1987



Characteristics/Caratteristiche

- Recyclable/Riciclabile
- Disassemblable/Disassemblabile



Dimensions

Length: 46 cm
Depth: 50 cm
Height: 97 cm
Seat h.: 65 cm
Seat d.: 42 cm

Dimensioni

Lunghezza: 46 cm
Profondità: 50 cm
Altezza: 97 cm
Alt. seduta: 65 cm
Prof. seduta: 42 cm

Product description

Kitchen stool

How to use

Indoor/Outdoor

Materials

- Structure in steel rod
- Seat in molded sheet metal
- Seatback in molded sheet metal
- Accessories in plastic

Technical description

Range of stackable seats with structure made of steel rod painted with epoxy powders in the specified colours.

Seat and backrest of stamped sheet steel painted in the color of the structure.

Alternatively, structure, seat and backrest in satinated stainless steel.

Black polyethylene interlocking feet.

Available accessories: covers, black rubber connecting element.

Finishes

AM - RAL 9006, White Aluminium
W - RAL 9010, Pure White
GN - RAL 7021, Black Grey
N - RAL 9005, Jet Black
OW - RAL 1013, Oyster White
R - RAL 3003, Ruby Red
VO - RAL 6003, Olive Green

Packaging

H: 100 cm
L: 48 cm
D: 60 cm

Package q.ty

1 pc.

Weight

Product: 7 kg
Incl. packaging: 9 kg

Packaging pcs.

1 pc.

Country of origin

Italy

Maintenance

Please download our [Material Care & Cleaning](#) instruction

Descrizione prodotto

Sgabello da cucina

Modo d'uso

Indoor/Outdoor

Materiali

- Struttura in tondino di acciaio
- Sedile in lamiera stampata
- Schienale in lamiera stampata
- Accessori in plastica

Descrizione tecnica

Sistema di sedute impilabili con struttura in tondino di acciaio verniciato con polveri epossidiche nei colori indicati.

Sedile e schienale in lamiera d'acciaio stampata e verniciata nel colore della struttura.

In alternativa, struttura, sedile e schienale in acciaio inox satinato. Piedini ad incastro in polietilene nero.

Accessori disponibili: fodere, elemento di collegamento in gomma nera.

Finiture

AM - RAL 9006, Alluminio Brillante
W - RAL 9010, Bianco Puro
GN - RAL 7021, Grigio Nerastro
N - RAL 9005, Nero Intenso
OW - RAL 1013, Bianco Perla
R - RAL 3003, Rosso Rubino
VO - RAL 6003, Verde Oliva

Imballaggio

A: 100 cm
L: 48 cm
P: 60 cm

Q.tà colli

1 pz.

Peso

Prodotto: 7 kg
Incl. imballo: 9 kg

Pz. per imballo

1 pz.

Paese di origine

Italia

Manutenzione

Scarica le nostre istruzioni per [la cura e la pulizia dei materiali](#)

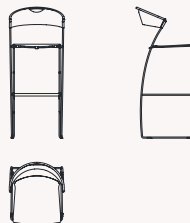


JULIETTE HW609

Hannes Wettstein
1987

Characteristics/Caratteristiche

- Recyclable/Riciclabile
- Disassemblable/Disassemblabile



Dimensions

Length: 46 cm
Depth: 50 cm
Height: 110 cm
Seat h.: 79 cm
Seat d.: 42 cm

Dimensioni

Lunghezza: 46 cm
Profondità: 50 cm
Altezza: 110 cm
Alt. seduta: 79 cm
Prof. seduta: 42 cm

Product description

Bar stool

How to use

Indoor/Outdoor

Materials

- Structure in steel rod
- Seat in molded sheet metal
- Seatback in molded sheet metal
- Accessories in plastic

Technical description

Range of stackable seats with structure made of steel rod painted with epoxy powders in the specified colours.

Seat and backrest of stamped sheet steel painted in the color of the structure.

Alternatively, structure, seat and backrest in satinated stainless steel.

Black polyethylene interlocking feet.

Available accessories: covers, black rubber connecting element.

Finishes

AM - RAL 9006, White Aluminium
W - RAL 9010, Pure White
GN - RAL 7021, Black Grey
N - RAL 9005, Jet Black
OW - RAL 1013, Oyster White
R - RAL 3003, Ruby Red
VO - RAL 6003, Olive Green

Packaging

H: 112 cm
L: 48 cm
D: 60 cm

Package q.ty

1 pc.

Weight

Product: 9 kg
Incl. packaging: 10 kg

Packaging pcs.

1 pc.

Country of origin

Italy

Maintenance

Please download our [Material Care & Cleaning](#) instruction

Descrizione prodotto

Sgabello da bar

Modo d'uso

Indoor/Outdoor

Materiali

- Struttura in tondino di acciaio
- Sedile in lamiera stampata
- Schienale in lamiera stampata
- Accessori in plastica

Descrizione tecnica

Sistema di sedute impilabili con struttura in tondino di acciaio verniciato con polveri epossidiche nei colori indicati.

Sedile e schienale in lamiera d'acciaio stampata e verniciata nel colore della struttura.

In alternativa, struttura, sedile e schienale in acciaio inox satinato. Piedini ad incastro in polietilene nero.

Accessori disponibili: fodere, elemento di collegamento in gomma nera.

Finiture

AM - RAL 9006, Alluminio Brillante
W - RAL 9010, Bianco Puro
GN - RAL 7021, Grigio Nerastro
N - RAL 9005, Nero Intenso
OW - RAL 1013, Bianco Perla
R - RAL 3003, Rosso Rubino
VO - RAL 6003, Verde Oliva

Imballaggio

A: 112 cm
L: 48 cm
P: 60 cm

Q.tà colli

1 pz.

Peso

Prodotto: 9 kg
Incl. imballo: 10 kg

Pz. per imballo

1 pz.

Paese di origine

Italia

Manutenzione

Scarica le nostre istruzioni per [la cura e la pulizia dei materiali](#)



Structure/Struttura

Finishes/Finiture

AM - Metallic finish/Finitura metallica

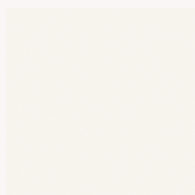
W, GN, N, OW, R, VO - Matt finish/Finitura opaca

IX - Brushed stainless steel, only for HW601/Inox satinato, solo per HW601



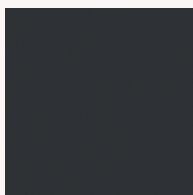
AM

Ral 9006



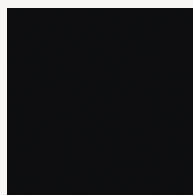
W

Ral 9010



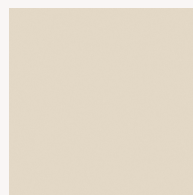
GN

Ral 7021



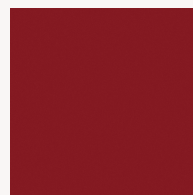
N

Ral 9005



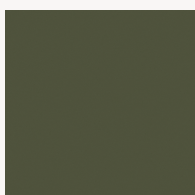
OW

Ral 1013



R

Ral 3003



VO

Ral 6003



IX

Inox

