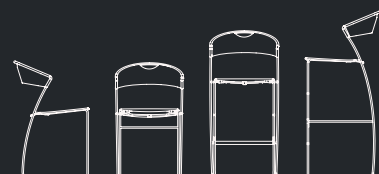


**BALERI ITALIA**

**Product fact sheet  
Scheda prodotto**

**JULIETTE  
HW601/9**

Hannes Wettstein  
1987



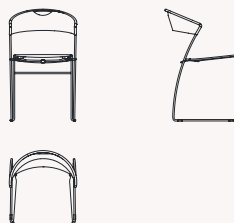
# JULIETTE HW601

Hannes Wettstein  
1987



## Characteristics/Caratteristiche

- Recyclable/Riciclabile
- Disassemblable/Disassemblabile



### Dimensions

Length: 46 cm  
Depth: 50 cm  
Height: 77 cm  
Seat h.: 46 cm  
Seat d.: 40 cm

### Dimensioni

Lunghezza: 46 cm  
Profondità: 50 cm  
Altezza: 77 cm  
Alt. seduta: 46 cm  
Prof. seduta: 40 cm

### Product description

Stackable chair

### How to use

Indoor/Outdoor

### Materials

- Structure in steel rod
- Seat in molded sheet metal
- Seatback in molded sheet metal
- Accessories in plastic

### Technical description

Range of stackable seats with structure made of steel rod painted with epoxy powders in the specified colours.

Seat and backrest of stamped sheet steel painted in the color of the structure.

Alternatively, structure, seat and backrest in satinated stainless steel.

Black polyethylene interlocking feet.

Available accessories: covers, black rubber connecting element.

### Finishes

AM - RAL 9006, White Aluminium  
W - RAL 9010, Pure White  
GN - RAL 7021, Black Grey  
N - RAL 9005, Jet Black  
OW - RAL 1013, Oyster White  
R - RAL 3003, Ruby Red  
VO - RAL 6003, Olive Green  
IX - Inox (Outdoor)

### Packaging

H: 83 cm  
L: 48 cm  
D: 58 cm

### Package q.ty

1 pc.

### Weight

Product: 6 kg  
Incl. packaging: 14 kg (2 pcs.)

### Packaging pcs.

2 pcs.

### Country of origin

Italy

### Maintenance

Please download our [Material Care & Cleaning](#) instruction

### Descrizione prodotto

Sedia impilabile

### Modo d'uso

Indoor/Outdoor

### Materiali

- Struttura in tondino di acciaio
- Sedile in lamiera stampata
- Schienale in lamiera stampata
- Accessori in plastica

### Descrizione tecnica

Sistema di sedute impilabili con struttura in tondino di acciaio verniciato con polveri epossidiche nei colori indicati.

Sedile e schienale in lamiera d'acciaio stampata e verniciata nel colore della struttura.

In alternativa, struttura, sedile e schienale in acciaio inox satinato. Piedini ad incastro in polietilene nero.

Accessori disponibili: fodere, elemento di collegamento in gomma nera.

### Finiture

AM - RAL 9006, Alluminio Brillante  
W - RAL 9010, Bianco Puro  
GN - RAL 7021, Grigio Nerastro  
N - RAL 9005, Nero Intenso  
OW - RAL 1013, Bianco Perla  
R - RAL 3003, Rosso Rubino  
VO - RAL 6003, Verde Oliva  
IX - Inox (Outdoor)

### Imballaggio

A: 83 cm  
L: 48 cm  
P: 58 cm

### Q.tà colli

1 pz.

### Peso

Prodotto: 6 kg  
Incl. imballo: 14 kg (2 pz.)

### Pz. per imballo

2 pz.

### Paese di origine

Italia

### Manutenzione

Scarica le nostre istruzioni per [la cura e la pulizia dei materiali](#)



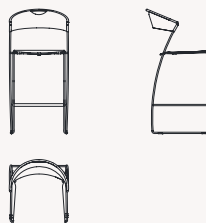
# JULIETTE HW608

Hannes Wettstein  
1987



## Characteristics/Caratteristiche

- Recyclable/Riciclabile
- Disassemblable/Disassemblabile



### Dimensions

Length: 46 cm  
Depth: 50 cm  
Height: 97 cm  
Seat h.: 65 cm  
Seat d.: 42 cm

### Dimensioni

Lunghezza: 46 cm  
Profondità: 50 cm  
Altezza: 97 cm  
Alt. seduta: 65 cm  
Prof. seduta: 42 cm

### Product description

Kitchen stool

### How to use

Indoor/Outdoor

### Materials

- Structure in steel rod
- Seat in molded sheet metal
- Seatback in molded sheet metal
- Accessories in plastic

### Technical description

Range of stackable seats with structure made of steel rod painted with epoxy powders in the specified colours.

Seat and backrest of stamped sheet steel painted in the color of the structure.

Alternatively, structure, seat and backrest in satinated stainless steel.

Black polyethylene interlocking feet.

Available accessories: covers, black rubber connecting element.

### Finishes

AM - RAL 9006, White Aluminium  
W - RAL 9010, Pure White  
GN - RAL 7021, Black Grey  
N - RAL 9005, Jet Black  
OW - RAL 1013, Oyster White  
R - RAL 3003, Ruby Red  
VO - RAL 6003, Olive Green

### Packaging

H: 100 cm  
L: 48 cm  
D: 60 cm

### Package q.ty

1 pc.

### Weight

Product: 7 kg  
Incl. packaging: 9 kg

### Packaging pcs.

1 pc.

### Country of origin

Italy

### Maintenance

Please download our [Material Care & Cleaning](#) instruction

### Descrizione prodotto

Sgabello da cucina

### Modo d'uso

Indoor/Outdoor

### Materiali

- Struttura in tondino di acciaio
- Sedile in lamiera stampata
- Schienale in lamiera stampata
- Accessori in plastica

### Descrizione tecnica

Sistema di sedute impilabili con struttura in tondino di acciaio verniciato con polveri epossidiche nei colori indicati.

Sedile e schienale in lamiera d'acciaio stampata e verniciata nel colore della struttura.

In alternativa, struttura, sedile e schienale in acciaio inox satinato. Piedini ad incastro in polietilene nero.

Accessori disponibili: fodere, elemento di collegamento in gomma nera.

### Finiture

AM - RAL 9006, Alluminio Brillante  
W - RAL 9010, Bianco Puro  
GN - RAL 7021, Grigio Nerastro  
N - RAL 9005, Nero Intenso  
OW - RAL 1013, Bianco Perla  
R - RAL 3003, Rosso Rubino  
VO - RAL 6003, Verde Oliva

### Imballaggio

A: 100 cm  
L: 48 cm  
P: 60 cm

### Q.tà colli

1 pz.

### Peso

Prodotto: 7 kg  
Incl. imballo: 9 kg

### Pz. per imballo

1 pz.

### Paese di origine

Italia

### Manutenzione

Scarica le nostre istruzioni per [la cura e la pulizia dei materiali](#)

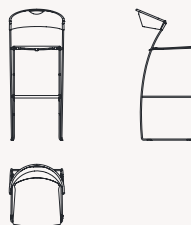


# JULIETTE HW609

Hannes Wettstein  
1987

## Characteristics/Caratteristiche

- Recyclable/Riciclabile
- Disassemblable/Disassemblabile



### Dimensions

Length: 46 cm  
Depth: 50 cm  
Height: 110 cm  
Seat h.: 79 cm  
Seat d.: 42 cm

### Dimensioni

Lunghezza: 46 cm  
Profondità: 50 cm  
Altezza: 110 cm  
Alt. seduta: 79 cm  
Prof. seduta: 42 cm

### Product description

Bar stool

### How to use

Indoor/Outdoor

### Materials

- Structure in steel rod
- Seat in molded sheet metal
- Seatback in molded sheet metal
- Accessories in plastic

### Technical description

Range of stackable seats with structure made of steel rod painted with epoxy powders in the specified colours.

Seat and backrest of stamped sheet steel painted in the color of the structure.

Alternatively, structure, seat and backrest in satinated stainless steel.

Black polyethylene interlocking feet.

Available accessories: covers, black rubber connecting element.

### Finishes

AM - RAL 9006, White Aluminium  
W - RAL 9010, Pure White  
GN - RAL 7021, Black Grey  
N - RAL 9005, Jet Black  
OW - RAL 1013, Oyster White  
R - RAL 3003, Ruby Red  
VO - RAL 6003, Olive Green

### Packaging

H: 112 cm  
L: 48 cm  
D: 60 cm

### Package q.ty

1 pc.

### Weight

Product: 9 kg  
Incl. packaging: 10 kg

### Packaging pcs.

1 pc.

### Country of origin

Italy

### Maintenance

Please download our [Material Care & Cleaning](#) instruction

### Descrizione prodotto

Sgabello da bar

### Modo d'uso

Indoor/Outdoor

### Materiali

- Struttura in tondino di acciaio
- Sedile in lamiera stampata
- Schienale in lamiera stampata
- Accessori in plastica

### Descrizione tecnica

Sistema di sedute impilabili con struttura in tondino di acciaio verniciato con polveri epossidiche nei colori indicati.

Sedile e schienale in lamiera d'acciaio stampata e verniciata nel colore della struttura.

In alternativa, struttura, sedile e schienale in acciaio inox satinato. Piedini ad incastro in polietilene nero.

Accessori disponibili: fodere, elemento di collegamento in gomma nera.

### Finiture

AM - RAL 9006, Alluminio Brillante  
W - RAL 9010, Bianco Puro  
GN - RAL 7021, Grigio Nerastro  
N - RAL 9005, Nero Intenso  
OW - RAL 1013, Bianco Perla  
R - RAL 3003, Rosso Rubino  
VO - RAL 6003, Verde Oliva

### Imballaggio

A: 112 cm  
L: 48 cm  
P: 60 cm

### Q.tà colli

1 pz.

### Peso

Prodotto: 9 kg  
Incl. imballo: 10 kg

### Pz. per imballo

1 pz.

### Paese di origine

Italia

### Manutenzione

Scarica le nostre istruzioni per [la cura e la pulizia dei materiali](#)



# Structure/Struttura

## Finishes/Finiture

AM - Metallic finish/Finitura metallica

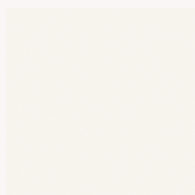
W, GN, N, OW, R, VO - Matt finish/Finitura opaca

IX - Brushed stainless steel, only for HW601/Inox satinato, solo per HW601



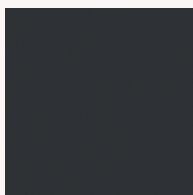
**AM**

Ral 9006



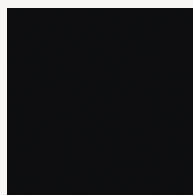
**W**

Ral 9010



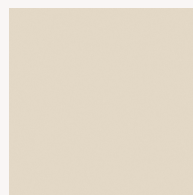
**GN**

Ral 7021



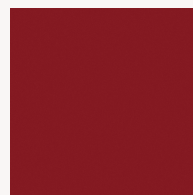
**N**

Ral 9005



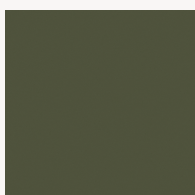
**OW**

Ral 1013



**R**

Ral 3003



**VO**

Ral 6003



**IX**

Inox

