

BALERI ITALIA

**Product fact sheet
Scheda prodotto**

**SPUNTA
OF301/2**

Odo Fioravanti
2025

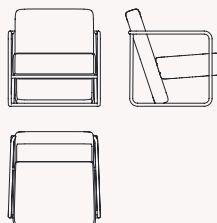


SPUNTA OF301

Odo Fioravanti
2025

Characteristics/Caratteristiche

- Disassemblabile/Disassemblabile



Dimensions

Length: 71 cm
Depth: 74 cm
Height: 80 cm
Armrest h.: 61 cm
Seat h.: 46 cm
Seat d.: 45 cm

Dimensioni

Lunghezza: 71 cm
Profondità: 74 cm
Altezza: 80 cm
Alt. bracciolo: 61 cm
Alt. seduta: 46 cm
Prof. seduta: 45 cm

Product description

Armchair

How to use

Indoor

Materials

- Structure in tubular steel
- Internal structure in multilayer wood
- Padding in polyurethane foam

Technical description

Family composed of armchair and sofa, with visible outer structure made of tubular steel profiles, painted with epoxy powders in the specified colours. Internal structure in multilayer wood.

Elastic polyurethane foam padding of different densities. Upholstery in fabric, technical fabric, leather, eco-leather, customer's leather (pc) or customer's fabric (tc); completely removable covers only in fabric version.

Finishes

Visible at the bottom of the document

Packaging

H: 80 cm
L: 70 cm
D: 75 cm

Package q.ty

1 pc.

Weight

Product: 18 kg
Incl. packaging: 23 kg

Packaging pcs.

1 pc.

Country of origin

Italy

Maintenance

Please download our [Material Care & Cleaning](#) instruction

Descrizione prodotto

Poltrona

Modo d'uso

Indoor

Materiali

- Struttura in tubolare d'acciaio
- Struttura interna in legno multistrato
- Imbottitura in poliuretano espanso

Descrizione tecnica

Famiglia composta da poltrona e divanetto, con struttura esterna a vista.

Si compone di profili tubolari in acciaio verniciati con polveri epossidiche, nei colori indicati. Struttura interna in legno multistrato, imbottitura in poliuretano espanso elastico di diverse densità.

Rivestimento in tessuto, tessuto tecnico, pelle, eco-pelle, pelle cliente (pc) o tessuto cliente (tc); completamente sfoderabile solo nella versione in tessuto.

Finiture

Visibili in fondo al documento

Imballaggio

A: 80 cm
L: 70 cm
P: 75 cm

Q.tà colli

1 pz.

Peso

Prodotto: 18 kg
Incl. imballo: 23 kg

Pz. per imballo

1 pz.

Paese di origine

Italia

Manutenzione

Scarica le nostre istruzioni per [la cura e la pulizia dei materiali](#)



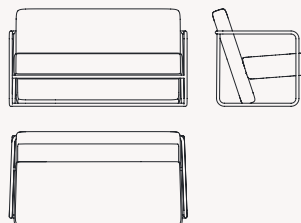
SPUNTA OF302

Odo Fioravanti
2026



Characteristics/Caratteristiche

- Disassemblabile/Disassemblabile



Dimensions

Length: 136 cm
Depth: 74 cm
Height: 80 cm
Armrest h.: 61 cm
Seat h.: 46 cm
Seat d.: 45 cm

Dimensioni

Lunghezza: 136 cm
Profondità: 74 cm
Altezza: 80 cm
Alt. bracciolo: 61 cm
Alt. seduta: 46 cm
Prof. seduta: 45 cm

Product description

2-seater sofa

How to use

Indoor

Materials

- Structure in tubular steel
- Internal structure in multilayer wood
- Padding in polyurethane foam

Technical description

Family composed of armchair and sofa, with visible outer structure made of tubular steel profiles, painted with epoxy powders in the specified colours. Internal structure in multilayer wood.

Elastic polyurethane foam padding of different densities. Upholstery in fabric, technical fabric, leather, eco-leather, customer's leather (pc) or customer's fabric (tc); completely removable covers only in fabric version.

Finishes

Visible at the bottom of the document

Packaging

H: 80 cm
L: 70 cm
D: 135 cm

Package q.ty

1 pc.

Weight

Product: 40 kg
Incl. packaging: 45 kg

Packaging pcs.

1 pc.

Country of origin

Italy

Maintenance

Please download our [Material Care & Cleaning](#) instruction

Descrizione prodotto

Divano 2 posti

Modo d'uso

Indoor

Materiali

- Struttura in tubolare d'acciaio
- Struttura interna in legno multistrato
- Imbottitura in poliuretano espanso

Descrizione tecnica

Famiglia composta da poltrona e divanetto, con struttura esterna a vista.

Si compone di profili tubolari in acciaio verniciati con polveri epossidiche, nei colori indicati. Struttura interna in legno multistrato, imbottitura in poliuretano espanso elastico di diverse densità.

Rivestimento in tessuto, tessuto tecnico, pelle, eco-pelle, pelle cliente (pc) o tessuto cliente (tc); completamente sfoderabile solo nella versione in tessuto.

Finiture

Visibili in fondo al documento

Imballaggio

A: 80 cm
L: 70 cm
P: 135 cm

Q.tà colli

1 pz.

Peso

Prodotto: 40 kg
Incl. imballo: 45 kg

Pz. per imballo

1 pz.

Paese di origine

Italia

Manutenzione

Scarica le nostre istruzioni per [la cura e la pulizia dei materiali](#)



Structure/Struttura

Finishes/Finiture

AM - Metallic finish/Finitura metallica

N - Matt finish/Finitura opaca

W, GN, OW, RR, VO, GB - Glossy finish/Finitura lucida



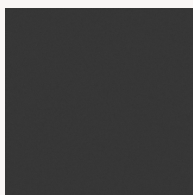
AM

Ral 9006



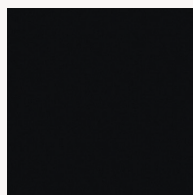
W

Ral 9010



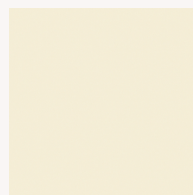
GN

Ral 7021



N

Ral 9005



OW

Ral 1013



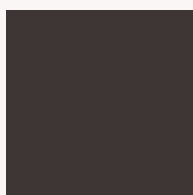
RR

Ral 3003



VO

Ral 6003



MG

Ral 8019

