

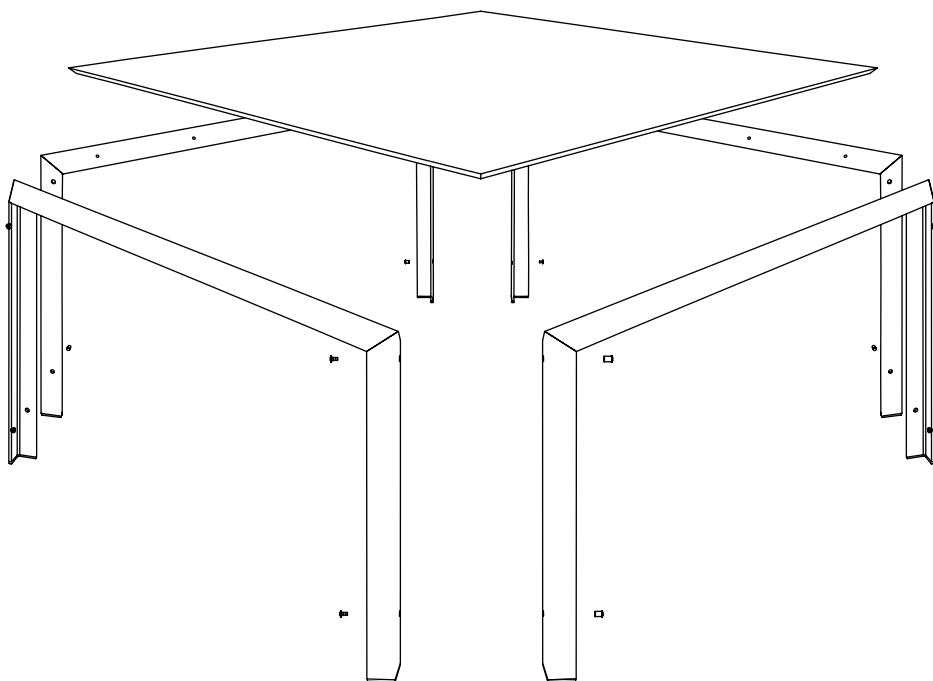
**BALERI  
ITALIA**

**Assembly instructions  
Istruzioni di montaggio**

**T-TABLE  
MM450/456**

Angelo Mangiarotti  
1998/2025



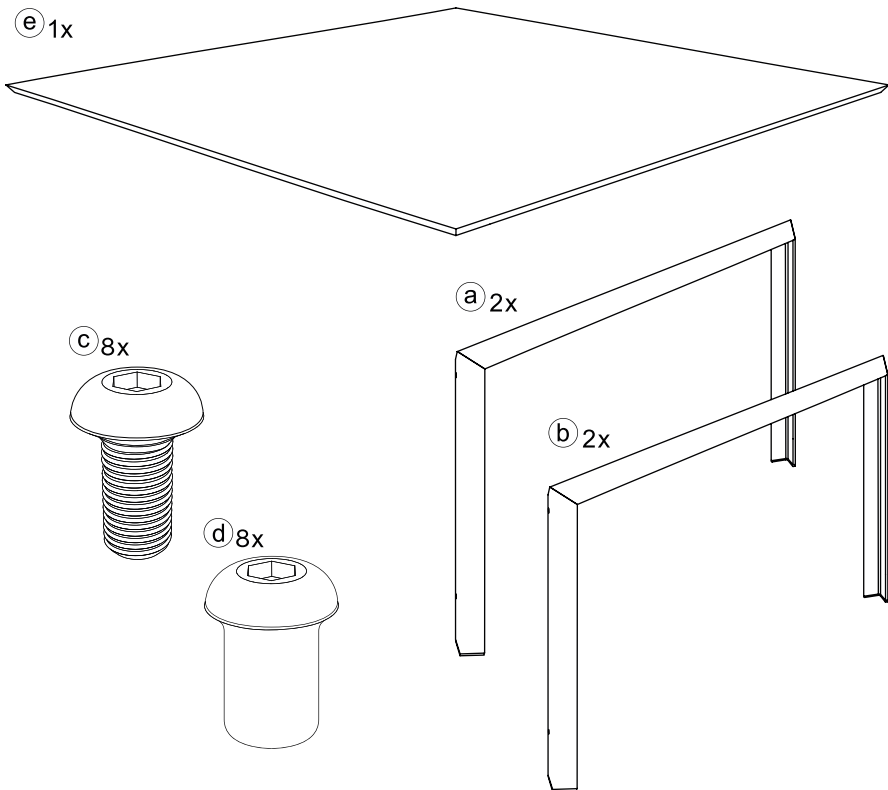


### **Assembly - General notes**

Make sure to have two 6 mm hex wrenches on hand.  
Please consider that at least two people are needed to assemble the table.

### **Montaggio - Note generali**

Ricordati di procurarti due chiavi esagonale da 6 mm.  
Si consiglia di effettuare il montaggio del tavolo in minimo 2 persone.

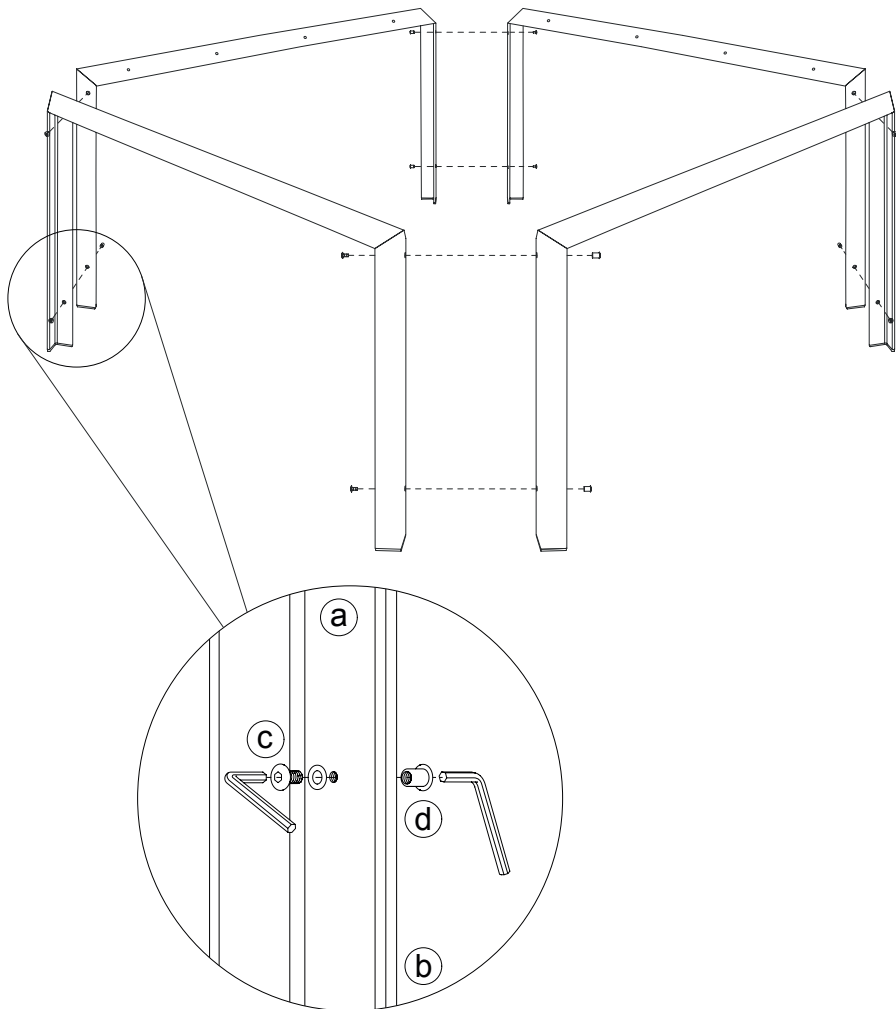


#### Included materials

- a - Legs, long side
- b - Legs, short side
- c - Screws
- d - Threaded rivet
- e - Top

#### Materiali inclusi

- a - Gambe, lato lungo
- b - Gambe, lato corto
- c - Viti
- d - Rivetto filettato
- e - Piano



### Assembly procedure - 1

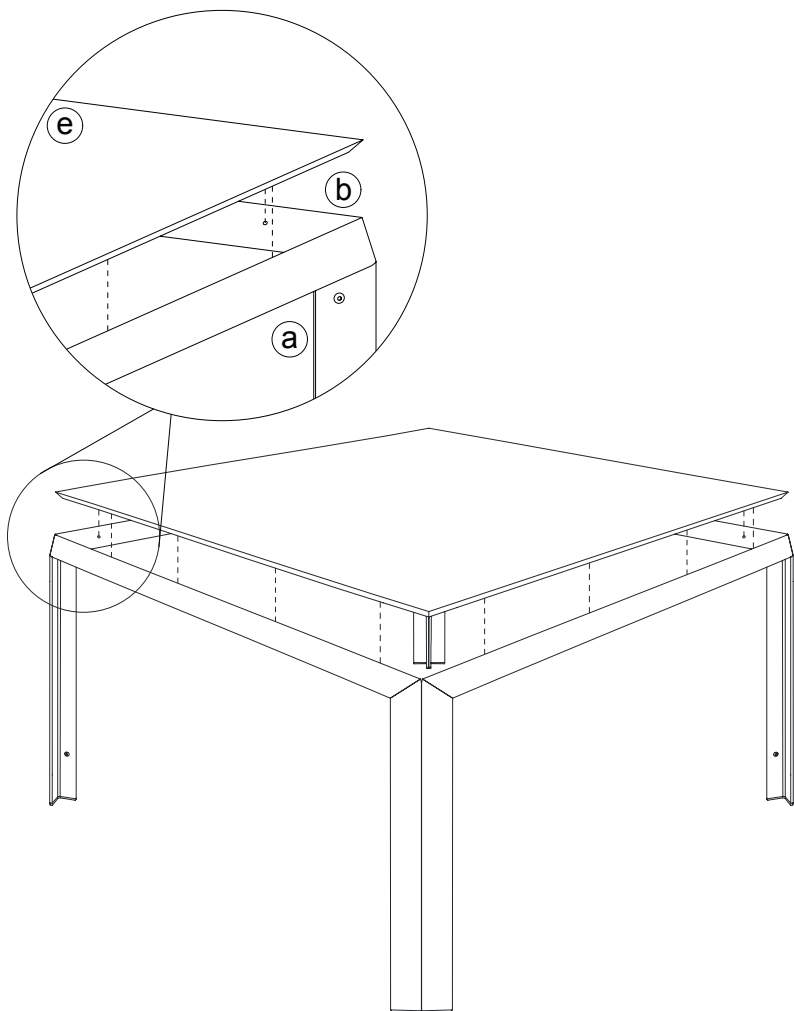
Align the legs, matching the long sides with the short sides, to recreate the typical "T" shape.

Secure the legs by inserting the screws and threaded rivets into the appropriate holes, using two hex wrenches.

### Procedura di montaggio - 1

Appaia le gambe, facendo combaciare lato lungo e lato corto, per ricreare la tipica forma a "T".

Fissa le gambe inserendo le viti e i rivetti filettati negli appositi fori, utilizzando due chiavi esagonali.



### Assembly procedure - 2

Place the top panel into the recess of the frame, resting it on the support points.

### Procedura di montaggio - 2

Posizionare il piano nello scasso della struttura, appoggiandolo sui punti di supporto.

# **BALERI ITALIA**

is a trademark of Baleri Italia S.r.l./  
è un marchio Baleri Italia S.r.l.

Registered office/Sede legale  
Piazza Risorgimento, 7  
20129 Milano  
P.iva: 10138480966

ph: +39 035 2054611  
info@baleri-italia.com

[www.baleri-italia.com](http://www.baleri-italia.com)