

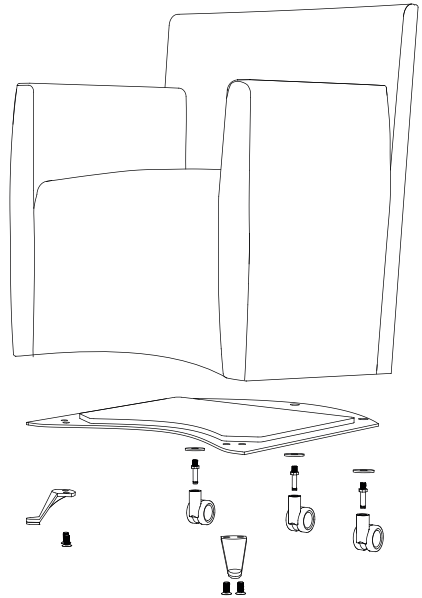
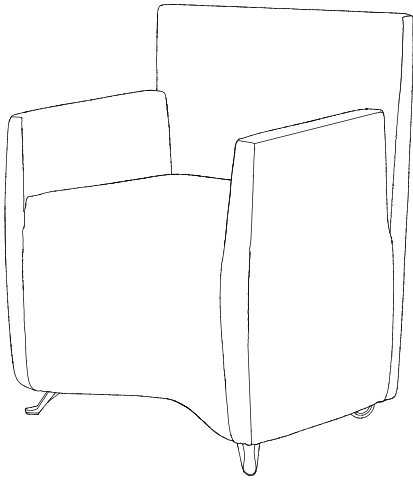
**BALERI
ITALIA**

**Maintenance instructions
Istruzioni di manutenzione**

**CAPRI COLLECTION
HW620/636**

Hannes Wettstein
1990/91





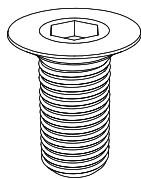
Maintenance - General notes

Make sure to have a flathead screwdriver, a 13 mm wrench, a 6 mm hex wrench, and a mallet or hammer.

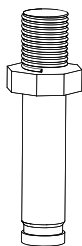
Manutenzione - Note generali

Ricordati di procurarti un cacciavite a taglio, una chiave fissa da 13 mm, una chiave esagonale da 6 mm e una mazzetta/martello.

M10x20



(a) 4x

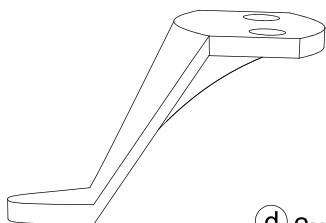


(b) 5x

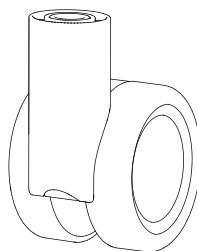
Ø10



(c) 5x

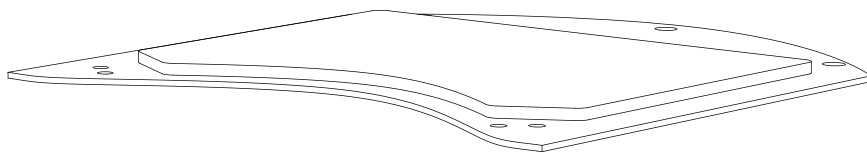


(d) 2x



(e) 5x

(f) 1x

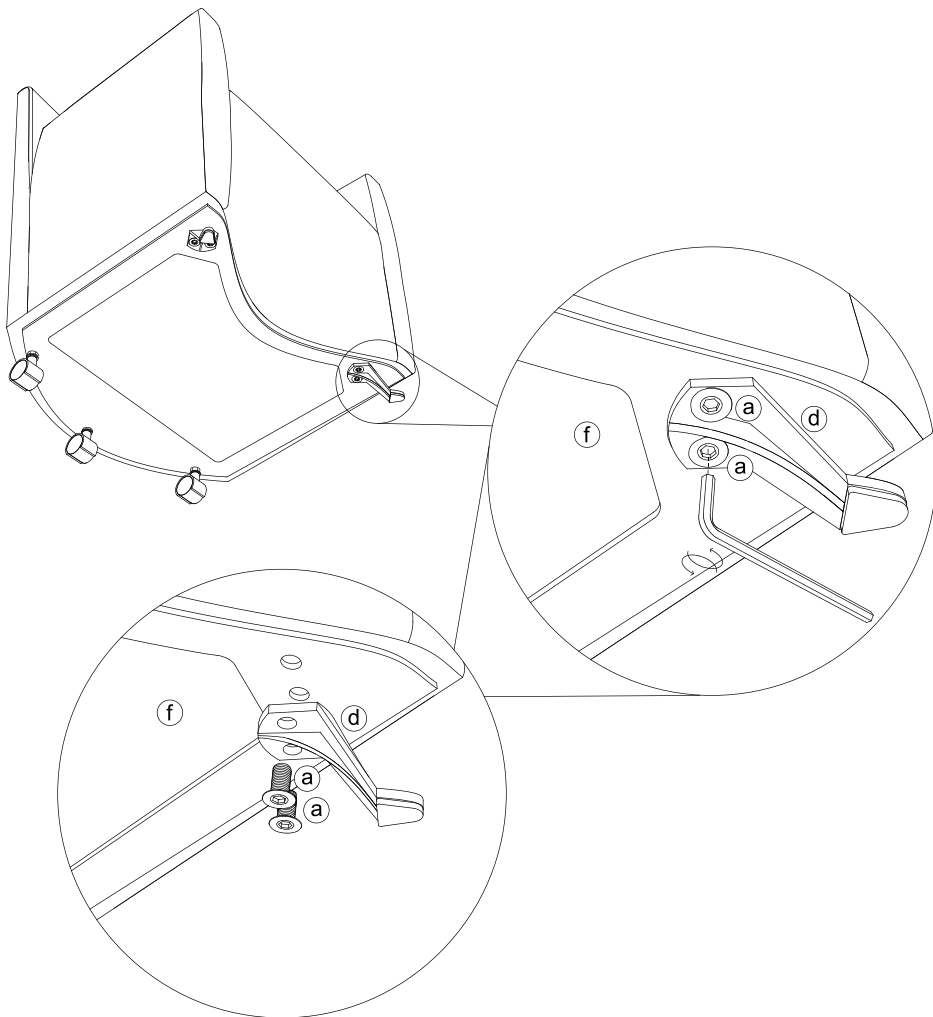


Included materials

- a - Screws
- b - Stud bolt
- c - Washer
- d - Foot
- e - Castor wheel
- f - Bottom

Materiali inclusi

- a - Viti
- b - Perno
- c - Rondella
- d - Piedino
- e - Ruota
- f - Fondo

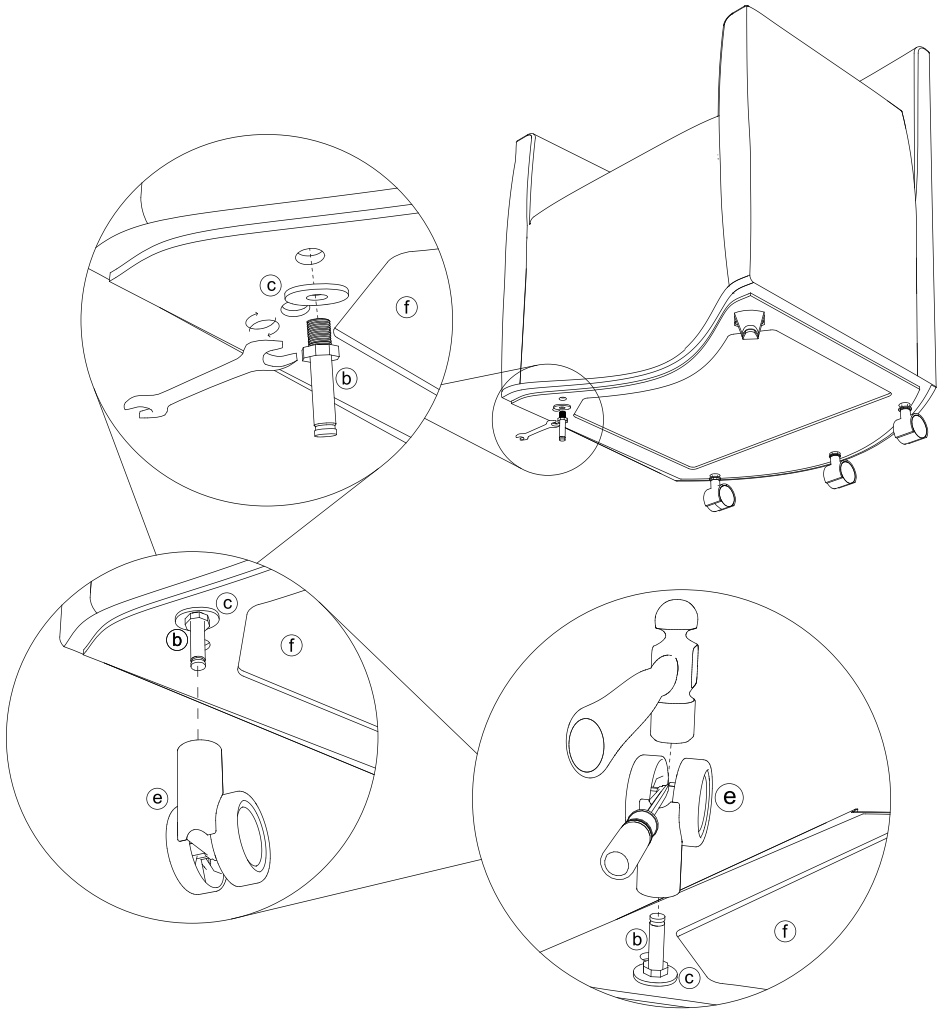


Maintenance procedure - 1

Lay the armchair flat on the floor so you can access the underside.
 Unscrew the feet using a 6mm hex wrench.

Procedura di manutenzione - 1

Appoggia la poltrona in orizzontale sul pavimento per avere accesso alla parte inferiore.
 Svita i piedini utilizzando una chiave esagonale da 6mm.



Maintenance procedure - 2

Using the 13 mm open-end wrench, screw the pin into the outermost hole of the foot after placing the washer.

Place the wheel over the pin and secure it with a tap from a mallet or hammer.

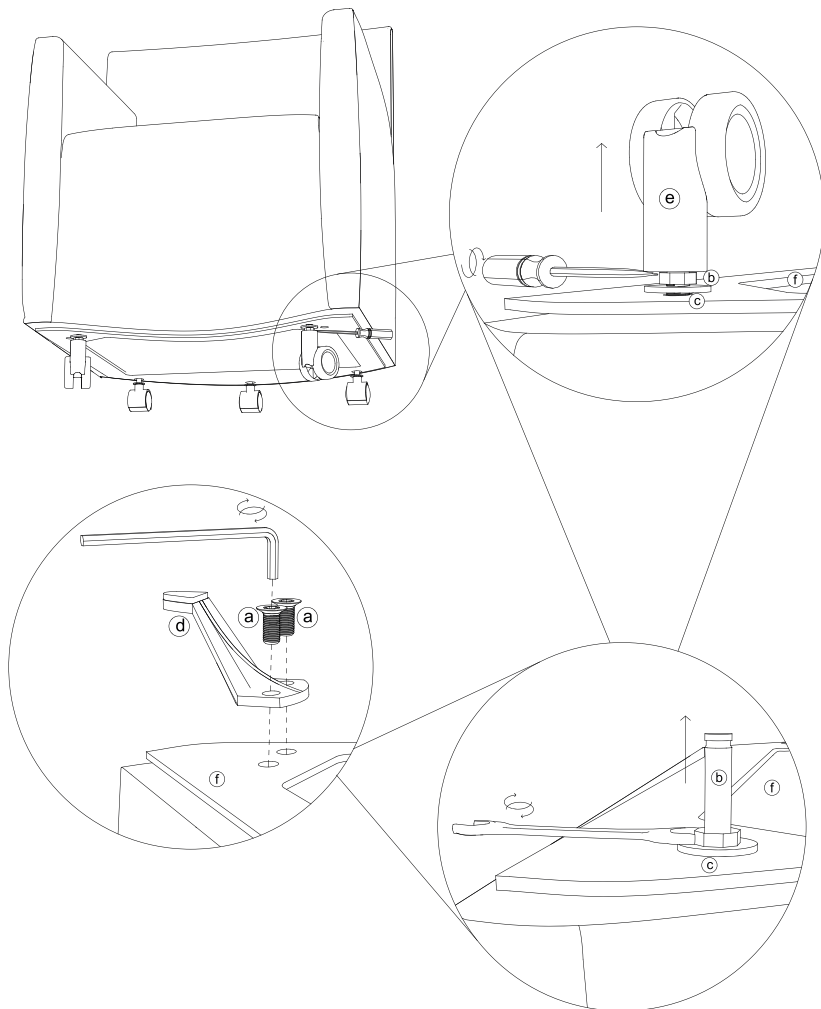
To prevent damage, place a screwdriver between the wheel and the mallet or hammer.

Procedura di manutenzione - 2

Utilizzando la chiave fissa da 13 mm, avvita il perno nel foro più esterno del piedino, dopo aver messo la rondella.

Appoggia la ruota nel perno e fissala con un colpo di mazzetta/martello.

Per evitare possibili rotture colloca un cacciavite tra la ruota e la mazzetta/martello.



Maintenance procedure - 3

Place a flathead screwdriver between the axle and the wheel to remove the wheel. Gently twist the screwdriver to detach the wheel.

Next, unscrew the axle using a 13mm wrench.

Finally, secure the foot to the frame by tightening the included screws with a 6mm hex wrench.

Procedura di manutenzione - 3

Posiziona un cacciavite piatto tra il perno e la ruota per rimuovere quest'ultima. Con delicatezza, ruota il cacciavite per staccare la ruota.

Successivamente, svita il perno con la chiave fissa da 13mm.

Infine, fissa il piede alla struttura avvitando con chiave esagonale da 6 mm le viti in dotazione.

BALERI ITALIA

is a trademark of Baleri Italia S.r.l./
è un marchio Baleri Italia S.r.l.

Registered office/Sede legale
Piazza Risorgimento, 7
20129 Milano
P.iva: 10138480966

ph: +39 035 2054611
info@baleri-italia.com

www.baleri-italia.com