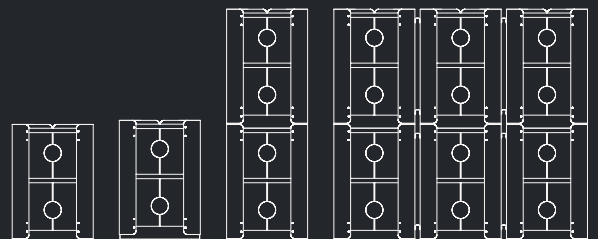


**BALERI ITALIA**

**Product fact sheet  
Scheda prodotto**

**MATTEO  
MS401**

Mati Sipiora  
2026

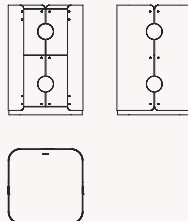


# MATTEO MS401

Mati Sipiora  
2026

## Characteristics/Caratteristiche

- In recyclable metal/In metallo riciclabile
- Disassemblable/Disassemblabile
- Stackable/Impilabile



### Dimensions

Length: 43 cm  
Depth: 43 cm  
Height: 64 cm

### Dimensioni

Lunghezza: 43 cm  
Profondità: 43 cm  
Altezza: 64 cm

### Product description

Modular unit

### How to use

Indoor

### Materials

- Structure in steel sheet
- Optional polyurethane and coated rubber wheels

### Technical description

Modular container made of 100% recyclable steel sheet, on the repetition and combination of which is based a system for containing objects and separating spaces.

Each module can be easily stacked or connected sideways to other elements using a metal joint.

Four swivel casters are available on request only.

Matteo can also be used as a sidetable and it is available in the specified colours.

### Finishes

Visible at the bottom of the document

### Packaging

H: 62 cm  
L: 42 cm  
D: 42 cm

### Package q.ty.

1 pc.

### Weight

Product: 18 kg  
Incl. packaging: 23 kg

### Packaging pcs.

1 pc.

### Country of origin

Italy

### Maintenance

Please download our [Material Care & Cleaning](#) instruction

### Descrizione prodotto

Contenitore modulare

### Modo d'uso

Indoor

### Materiali

- Struttura in lamiera d'acciaio
- Ruote opzionali in gomma rivestita di poliuretano

### Descrizione tecnica

Contenitore modulare realizzato in lamiera d'acciaio 100% riciclabile, sulla cui ripetizione e combinazione si basa un sistema di contenimento di oggetti e separazione di spazi.

Ogni modulo può essere facilmente impilato o collegato lateralmente ad altri elementi tramite un giunto metallico.

Solo su richiesta sono disponibili quattro ruote piroettanti.

Matteo può anche essere utilizzato come tavolino ed è disponibile nei colori indicati.

### Finiture

Visibili in fondo al documento

### Imballaggio

A: 62 cm  
L: 42 cm  
P: 42 cm

### Q.tà colli

1 pz.

### Peso

Prodotto: 18 kg  
Incl. imballo: 23 kg

### Pz. per imballo

1 pz.

### Paese di origine

Italia

### Manutenzione

Scarica le nostre istruzioni per [la cura e la pulizia dei materiali](#)



# Structure/Struttura

## Finishes/Finiture

AM - Metallic finish/Finitura metallica

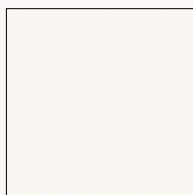
N - Matt finish/Finitura opaca

W, GN, OW, RR, VO, MG - Gloss finish/Finitura lucida



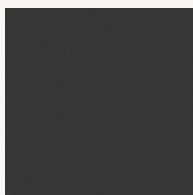
**AM**

Ral 9006



**W**

Ral 9010



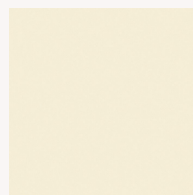
**GN**

Ral 7021



**N**

Ral 9005



**OW**

Ral 1013



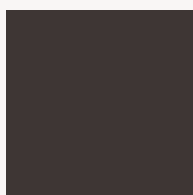
**RR**

Ral 3003



**VO**

Ral 6003



**MG**

Ral 8019

